

SO 101.1
KOMUNIKACE - ÚSEK A1

SKLONOVÉ POMĚRY:

TERÉN:

NIVELETA:

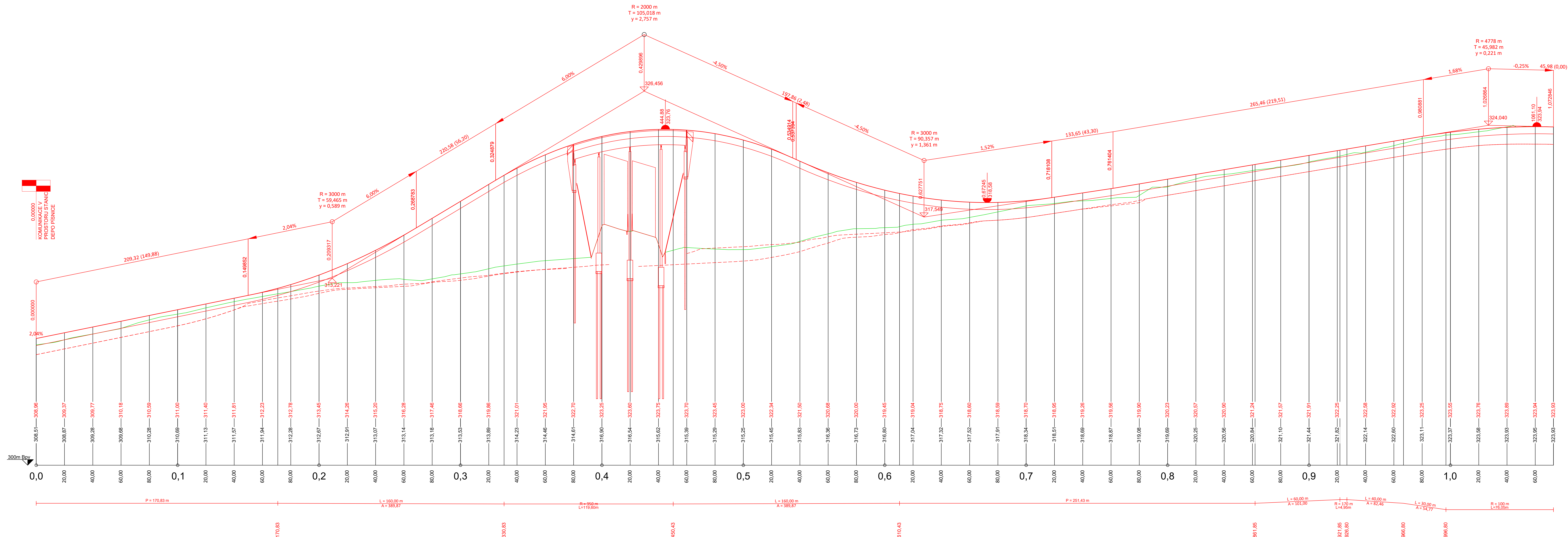
KÓTY NIVELETY:

KÓTY TERÉNU:

SROVNÁVACÍ ROVINA:

STANIČENÍ:

SMĚROVÉ POMĚRY:



<h2 style="margin: 0;">ATELIÉR PROJEKTOVÁNÍ INŽENÝRSKÝCH STAVEB s.r.o.</h2>		
AKCE: NAPOJENÍ ÚZEMÍ STAR NA METRO D		OHRADNÍ 24B PRAHA 4
INVEZTOR: 	HLAVNÍ INŽENÝR PROJEKTU: Ing. Tomáš PODRŮŽEK	
PROJEKT: Inženýrské inž. p.r. Doklad 1.1 SO 101.1	VYPRACOVAL: Ing. Tomáš PODRŮŽEK 	KONTROLOVAL: Ing. Viktor NEJEJLÝ
MÍSTO: STŘEDOCESTÍ, HL. M. PRAHA		OBLAST: PRAHA – ZÁPAD, PRAHA
STAVBY OBJEKTU: <div style="font-size: 1.5em; font-weight: bold; color: red; text-align: center;">SO 101.1</div>		ZAK. ČÍSLO: FORMÁT A4:
<div style="font-size: 1.5em; font-weight: bold; color: red; text-align: center;">PODÉLNÝ PROFIL ÚSEK A1</div>		3049/05 KÝVĚTEN 2019
STUP PROJEKTU: <div style="font-size: 1.5em; font-weight: bold; color: red; text-align: center;">DÚR</div>		MĚŘITNO: 1:1000 PŘÍLOHA: D.1.1.2.a